



dne **8. 4. 2024** od **7:30** do **13:00** hodin

Plánovaná odstávka zahrnuje tyto lokality:

Baška (okres Frýdek-Místek)

č. p. 24, 61, 123, 150, 560, 565

č. ev. 26-34, 92

Dobrá (okres Frýdek-Místek)

č. p. 19, 553, 580, 584, 1015

č. ev. 18

kat. území **Dobrá u Frýdku-Místku** (kód **626988**): parcelní č. **1315/3**

Frýdek-Místek (okres Frýdek-Místek)

část obce **Skalice**

č. p. 1-12, 14, 15, 16, 18-26, 28, 30, 31, 35, 37, 39-49, 51-67, 69-76, 78-89, 91, 92, 93, 94, 96, 97, 98, 99, 102, 105-109, 111, 114, 115, 117, 118, 119, 120, 122, 124, 125, 126, 127, 129-148, 150, 151, 152, 154, 156, 157, 159, 160, 164, 166, 167, 169, 170, 171, 172, 175-180, 182-193, 198, 199, 200, 201, 203, 204, 206-213, 215-220, 222, 223, 224, 226, 227, 228, 229, 231-236, 238, 239, 242, 243, 244, 245, 247-253, 255, 257, 262-270, 273-277, 280-296, 298-308, 310-317, 319, 320, 321, 322, 324-346, 348-355, 357-365, 368-384, 386, 387, 388, 389, 391, 392, 394-401, 403-425, 427, 428, 431, 433, 435, 436, 437, 438, 441, 443, 444, 445, 446, 450, 451, 454, 455, 456, 458, 459, 462, 465, 466, 470, 472-476, 478-484, 487, 488, 489, 490, 494, 497, 498, 499, 500, 502, 507, 508, 509, 517, 523, 527, 532, 534, 537, 538, 539, 549, 559, 560

č. ev. 1, 6, 19, 22, 23, 29, 31, 33, 35, 37, 38, 45, 51, 56, 57, 58, 65, 69, 73, 77, 78, 99, 103, 128, 143, 148, 149, 154, 157, 162, 163, 164, 167, 168, 171, 173, 174, 175, 180, 192, 194, 196, 206, 215, 217, 220, 221, 222, 223, 228, 235, 239, 241, 242, 245, 246, 249, 251, 258, 259, 260, 306

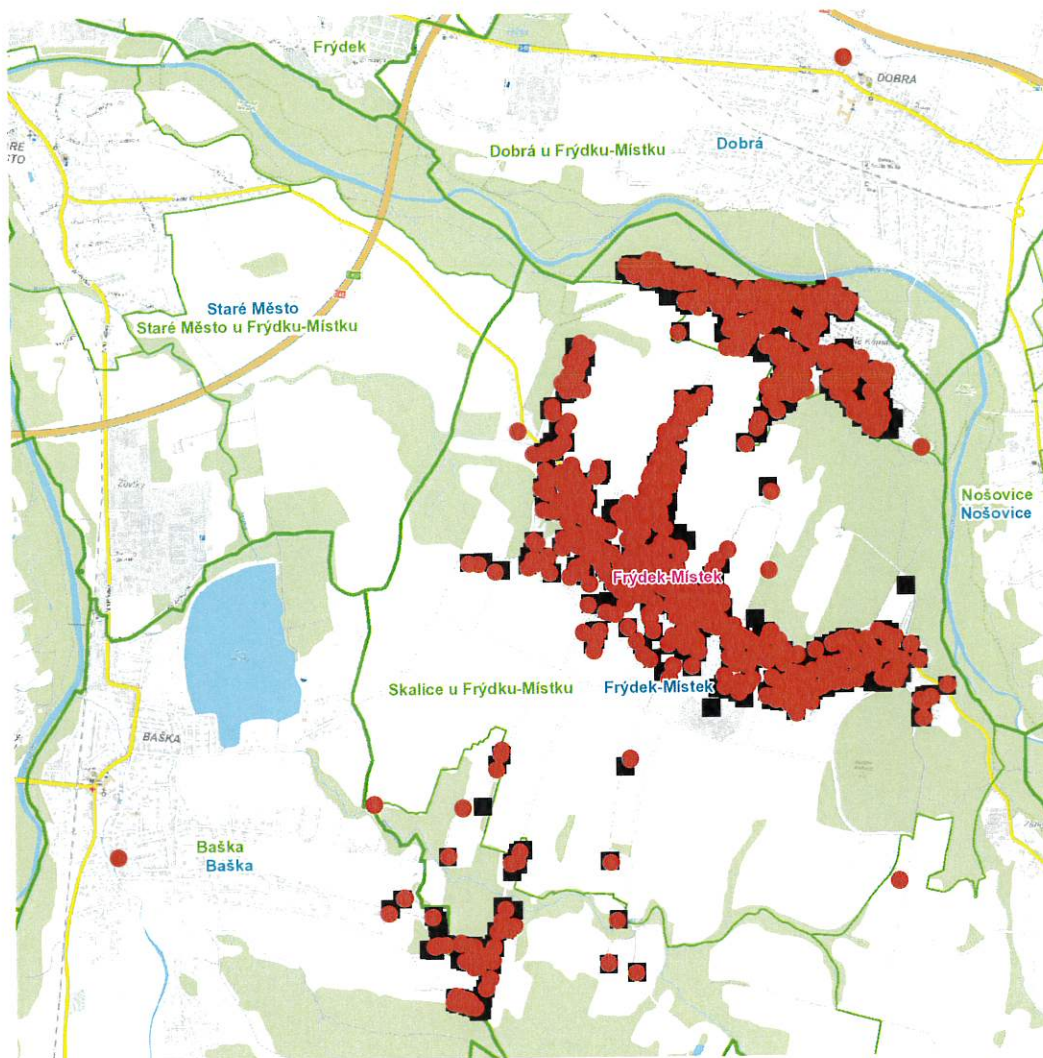
kat. území **Skalice u Frýdku-Místku** (kód **747971**): parcelní č. 17/4, 50/1, 69/4, 130, 137/3, 165/2, 170/1, 170/15, 170/16, 171/1, 172/1, 377/1, 515/2, 521/4, 540, 580/29, 580/37, 580/38, 600/14, 655/1, 724/4, 726/4, 726/8, 726/13, 726/28, 726/37, 757/1, 765/13, 766/7, 774/3, 774/13, 787/64, 800/3, 826/6, 828/2, 828/3, 867, 876/2, 876/8, 878/5, 886/1, 889/1, 889/5, 893/4, 893/9, 909/1, 910/18, 913/20, 922/1, 924/3, 966/1, 980/2,

UPOZORNĚNÍ

Dotčené zařízení distribuční soustavy je nutné i v době odstávky považovat za zařízení pod napětím, a proto vás žádáme o dodržení všech zásad bezpečnosti a provedení opatření potřebných k zamezení případných škod na zdraví a majetku. | Provozovatelé výroben elektřiny jsou povinni zajistit přerušeni dodávky elektřiny z výroby do vypnutého úseku distribuční soustavy.

NEJDE VÁM ELEKTŘINA...

TIP: Registrujte se zdarma na www.cezdistribuce.cz/sluzba a informace o odstávkách elektřiny budete dostávat e-mailem nebo SMS. U poruch zasiláme SMS s předpokládanou dobou obnovení dodávek. | Aktuální stav dodávek elektřiny na konkrétní adrese zjistíte snadno, rychle a bez registrace na portále **Bez Šťávy** (www.bezstavy.cz).

dne 8. 4. 2024 od 7:30 do 13:00 hodin**Orientační mapový podklad odstávkou dotčených lokalit****VYSVĚTLIVKY**

- – adresy dotčené odstávkou elektřiny
- – místa připojení k elektrické síti dotčená odstávkou

INFORMACE ZASLÁNA

IDDS: g5vbzq5 (Obec Baška)

IDDS: 625betr (Obec Dobrá)

IDDS: w4wbu9s (Statutární město Frýdek-Místek)