

dne **27. 9. 2022** od **7:30** do **15:00** hodin

Plánovaná odstávka zahrnuje tyto lokality:**Dobrá (okres Frýdek-Místek)**

č. p. 146, 459

Frýdek-Místek (okres Frýdek-Místek)

část obce Frýdek

Nové Dvory-Kamenec: č. p. 1965, 3605**Panské Nové Dvory:** č. p. 2201, 2202, 2203, 2401-2407, 2409-2415, 2418-2426, 2429, 2906, 3438, 3441, 3442, 3589, 3591, 3654, 3684, 3733, 3744, 3791, 3812, 3850, 3855; č. ev. 1, 2, 7**Těšínská:** č. p. 3663kat. území **Panské Nové Dvory** (kód **635081**): parcelní č. 259/3, 259/9, 302/6, 7835/9, 7835/13, 7835/14, 7842/5, 7842/13, 7842/15, 7868/3, 7874, 7881/4, 7881/12, 7882/13, 7882/14, 7882/20, 7930/1, 7932/2, 7932/3, 7933/1, 7933/2, 8097/5

Vyvěšeno: -6. 09. 2022

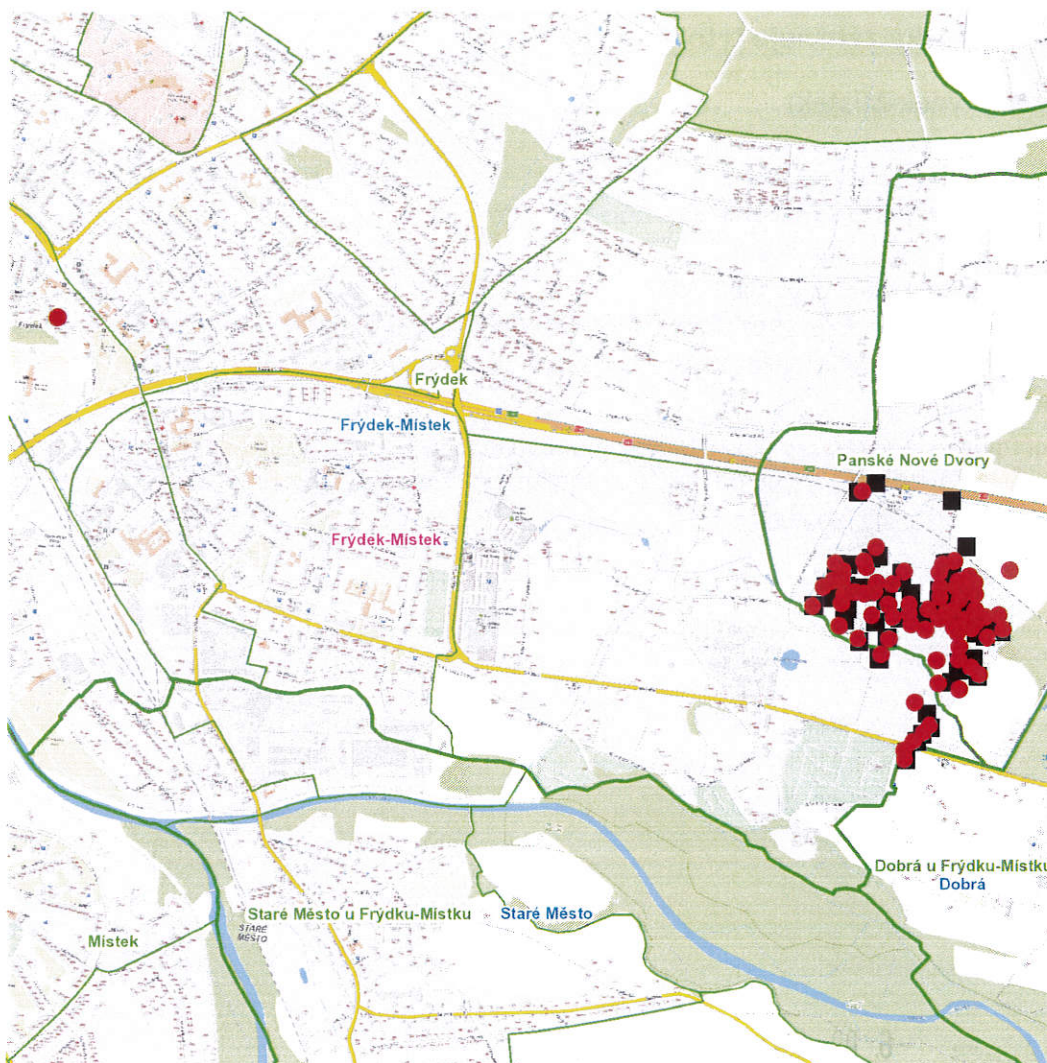
Sejmuto :

UPOZORNĚNÍ

Dotčené zařízení distribuční soustavy je nutné i v době odstávky považovat za zařízení pod napětím, a proto vás žádáme o dodržení všech zásad bezpečnosti a provedení opatření potřebných k zamezení případných škod na zdraví a majetku. | Provozovatelé výroben elektřiny jsou povinni zajistit přerušeni dodávky elektřiny z výroby do vypnutého úseku distribuční soustavy.

NEJDE VÁM ELEKTŘINA...

TIP: Registrujte se zdarma na www.cezdistribuce.cz/sluzba a informace o odstávkách elektřiny budete dostávat e-mailem nebo SMS. U poruch zasíláme SMS s předpokládanou dobou obnovení dodávek. | Aktuální stav dodávek elektřiny na konkrétní adrese zjistíte snadno, rychle a bez registrace na portále **Bez Šťávy** (www.bezstavy.cz).

dne 27. 9. 2022 od 7:30 do 15:00 hodin**Orientační mapový podklad odstávkou dotčených lokalit****VYSVĚTLIVKY**

- – adresy dotčené odstávkou elektřiny
- – místa připojení k elektrické síti dotčená odstávkou

Vyvěšeno: -6. 09. 2022
Sejmuto :**INFORMACE ZASLÁNA**

IDDS: 625betr (Obec Dobrá)

IDDS: w4wbu9s (Statutární město Frydek-Místek)