

dne **10. 8. 2021** od **7:30** do **16:00** hodin

Plánovaná odstávka zahrnuje tyto lokality:**Baška (okres Frýdek-Místek)**

č. p. 24, 61, 123, 150, 560, 565

č. ev. 26-34, 92

Dobrá (okres Frýdek-Místek)

č. p. 19, 29, 39, 228, 264, 326, 344, 371, 376, 377, 379, 380, 381, 382, 392, 424, 434, 443, 450, 457, 463, 490, 492, 553, 571, 575, 580, 583, 584, 590, 601, 606, 611, 618, 620, 621, 629, 637, 639, 640, 643, 655, 675, 685, 686, 689, 704, 713, 716, 717, 780, 839, 841, 876, 885, 914, 915, 916, 929, 944-954, 957, 963, 966, 967, 968, 970, 982, 984, 997, 998, 1009, 1010, 1011, 1013, 1015, 1018, 1035, 1047

č. ev. 18

kat. území **Dobrá u Frýdku-Místku (kód 626988): parcelní č. 1320/31, 1350/1, 1353/3, 1441/2****Frýdek-Místek (okres Frýdek-Místek)**část obce **Skalice**

č. p. 1-12, 14, 15, 16, 18-28, 30, 31, 32, 35, 37, 39-49, 51-76, 78-89, 91-115, 117-148, 150, 151, 152, 154, 156, 157, 159, 160, 163-172, 175-180, 182-193, 198, 199, 200, 201, 203, 204, 206-213, 215-236, 238, 239, 242, 243, 244, 245, 247-253, 255, 257, 262-271, 273-277, 280-296, 298-317, 319, 320, 321, 322, 324-346, 348-365, 368-384, 386, 387, 388, 389, 391, 392, 395-401, 404-418, 420, 421, 422, 423, 425, 427, 428, 431, 433, 435, 436, 437, 438, 443, 444, 445, 446, 450, 454-459, 462, 466, 470, 472-476, 478-484, 487, 488, 489, 490, 494, 497, 498, 499, 500, 502, 507, 508, 515, 517, 527

č. ev. 1, 19, 22, 23, 29, 31, 33, 35, 37, 45, 51, 56, 58, 65, 69, 73, 77, 78, 99, 103, 128, 148, 149, 154, 157, 162, 163, 164, 167, 168, 171, 173, 174, 175, 180, 192, 194, 196, 213, 215, 217, 220, 221, 223, 225, 228, 239, 241, 242, 246, 249, 251, 306

kat. území **Skalice u Frýdku-Místku (kód 747971): parcelní č. 17/4, 43/3, 50/1, 69/4, 170/15, 377/1, 540, 580/36, 655/1, 724/4, 726/4, 726/8, 766/7, 774/3, 787/64, 791/6, 800/3, 826/6, 828/3, 889/1, 889/5, 893/4, 893/9, 909/1, 913/20, 922/1, 973/1, 973/6, 979/2, 980/2, 1022, 1059, 1067/9, 1078/6, 1110, 1145, 1155/18, 1180, 1184/4, 1195/4, 1195/43, 1415/15**Vyvěšeno: **21. 07. 2021****UPOZORNĚNÍ**

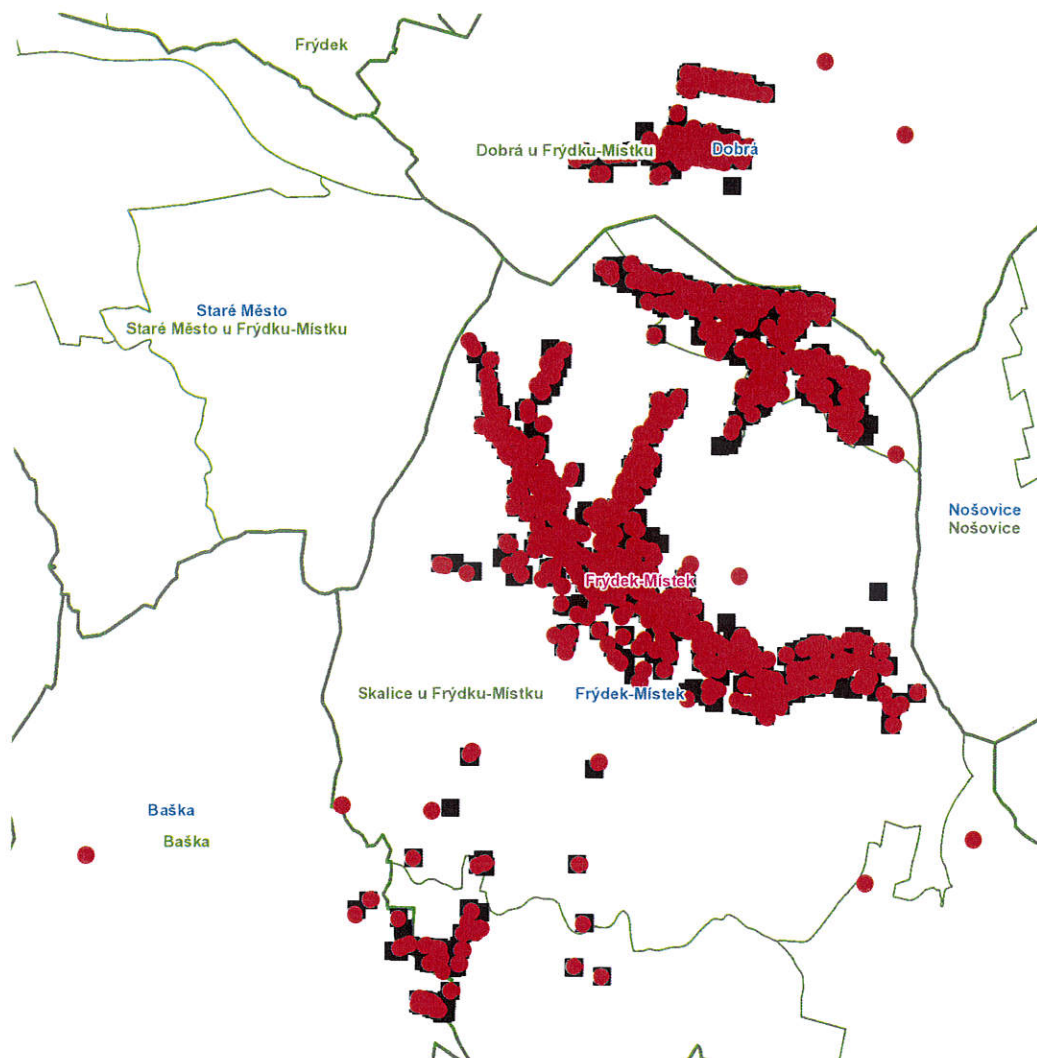
Sejmuto :

Dotčené zařízení distribuční soustavy je nutné i v době odstávky považovat za zařízení pod napětím, a proto vás žádáme o dodržení všech zásad bezpečnosti a provedení opatření potřebných k zamezení případných škod na zdraví a majetku. | Provozovatelé výroben elektřiny jsou povinni zajistit přerušeni dodávky elektřiny z výroby do vypnutého úseku distribuční soustavy.

NEJDE VÁM ELEKTŘINA...

TIP: Registrujte se zdarma na www.cezdistribuce.cz/sluzba a informace o odstávkách elektřiny budete dostávat e-mailem nebo SMS. U poruch zasíláme SMS s předpokládanou dobou obnovení dodávek. | Aktuální stav dodávek elektřiny na konkrétní adrese zjistíte snadno, rychle a bez registrace na portále **Bez Šťávy** (www.bezstavy.cz).

dne **10. 8. 2021** od **7:30** do **16:00** hodin



Orientační mapový podklad odstávkou dotčených lokalit

VYSVĚTLIVKY

- – adresy dotčené odstávkou elektřiny
- – místa připojení k elektrické síti dotčená odstávkou

INFORMACE ZASLÁNA

IDDS: g5vbzq5 (Obec Baška)

IDDS: 625betr (Obec Dobrá)

IDDS: w4wbu9s (Statutární město Frýdek-Místek)